

AL-KOAT^{MR} ACRÍLICOS

10

AL-KOAT^{MR} ACRÍLICOS

ELASTIK ACRÍLICO ELASTOMÉRICO



DESCRIPCIÓN DEL PRODUCTO

Impermeabilizante acrílico elastomérico de alto desempeño.

USOS

- Sistema ideal que se aplica sobre superficies horizontales o inclinadas de concreto, lámina, tabique, ladrillo, morteros, etc., como azoteas, cubiertas, terrazas, bóvedas, cúpulas, entre otros usos.
- Como elemento de protección de aislantes térmicos tales como la espuma de poliuretano.
- En la renovación de sistemas asfálticos hechos en sitio o de membranas prefabricadas de asfalto modificado, mediante la aplicación previa de **primario epóxico base agua 7779/7781 AL-KOAT by NEOGARD**.

VENTAJAS:

- Fácil y rápido de aplicar
- Gran adherencia
- Alta reflectancia (color blanco)
- 100% impermeable
- No tóxico salvo ingestión
- Resistencia química

PRESENTACIONES

Cubeta 19 Lt.

COLORES DEL PRODUCTO

Blanco y Terracota

REQUERIMIENTOS DE DESEMPEÑO

CARACTERÍSTICA	RESULTADOS
SÓLIDOS POR PESO (%)	59 a 62.5
VISCOSIDAD	30,000 a 45,000 cps
DENSIDAD (g/MI)	1.3 a 1.4
PH	8.5 a 10
ELONGACIÓN	100% mín.
ABSORCIÓN DE AGUA	20% máx.

*ASTM D 6083

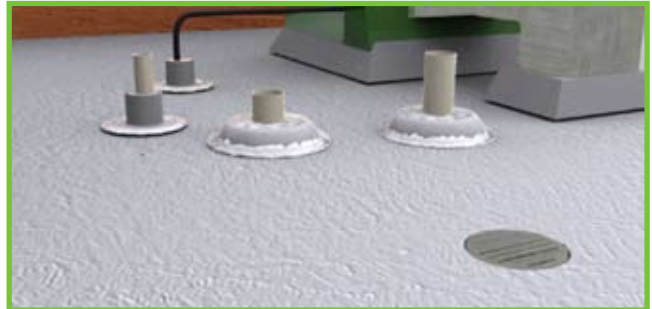
AL-KOAT^{MR} ACRÍLICOS

10

AL-KOAT^{MR} ACRÍLICOS

INSPECCIÓN

- Inspeccionar las superficies donde va a aplicarse para asegurarse que estén limpias, firmes, debidamente preparadas y libres de humedad, polvo y desechos.
- Verificar que todas las coladeras y drenajes estén limpios y en condiciones adecuadas de trabajo.



- Verificar que la estructura del techo esté bien soportada y fija.
- Verificar que todas las penetraciones, equipos mecánicos, coladeras y otros accesorios del techo estén bien colocados y seguros.
- Verificar que todas las entradas de aire acondicionado y ventilaciones estén debidamente protegidas o cerradas durante la aplicación del sistema.



PREPARACIÓN DE LA SUPERFICIE

- A.** Retirar de la superficie todos los equipos mecánicos abandonados o en desuso, los materiales deteriorados de la impermeabilización existente, los adhesivos y materiales extraños hasta alcanzar el sustrato firme. Reemplazar estas áreas con materiales semejantes enrasando al nivel existente. Reemplazar estas áreas con materiales semejantes enrasando al nivel existente.



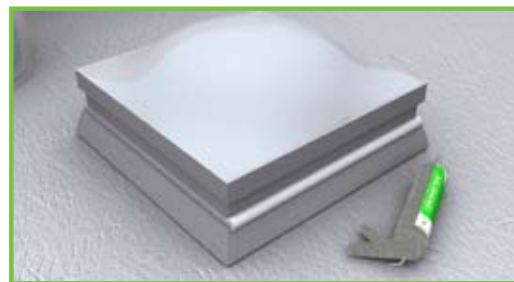
- B.** Debe corregirse la superficie con depresiones para evitar que provoquen encharcamientos. Sellar todos los bordes de acuerdo con las especificaciones que correspondan.



- C.** Limpie cuidadosamente todas las superficies metálicas expuestas tales como tuberías, drenajes, registros, ductos, etc., removiendo toda la pintura suelta, el óxido, el asfalto o los elementos de cualquier clase de impermeabilización que estén desprendidos.



- D.** Sellar los canalones, pretilas y tapas. Reparar cualquier metal dañado. Calafatear y sellar los tornillos, traslapes, domos, juntas, tubos, huecos, penetraciones y en general cualquier sitio por el que el agua pueda filtrarse con sellador **AL-SEAL** o **AL-1** de **AL-KOAT**.



- E.** Limpiar y sellar los perímetros de las bajadas pluviales.



- F.** Grietas y Fisuras: Limpiar y sellar con **AL-SEAL** o **AL-1** de **AL-KOAT** y posteriormente aplicar una capa adicional con **ELASTIK** en un ancho de 10 cm.



- G.** Dejar que seque totalmente el sistema existente y todas las superficies preparadas antes de proceder con la aplicación de **ELASTIK**.

10 AL-KOAT^{MR} ACRÍLICOS

APLICACIÓN

A. Sobre sustratos de concreto, lámina, tabique, ladrillo, morteros, etc.

1. Primario: Aplicar **ELASTIK** diluido en agua en proporción 1:4 a razón de 0.14 Lt./m².

2. Primera Capa: Aplicar **ELASTIK** sin diluir, a razón de 0.50 Lt./m² a 0.75 Lt./m² (dependiendo la porosidad del sustrato) y dejar secar durante 24 horas antes de aplicar la siguiente capa.

3. Segunda Capa: Aplicar **ELASTIK** sin diluir, a razón de 0.50 Lt./m² a 0.75 Lt./m² (dependiendo la porosidad del sustrato)

B. Sobre sustratos asfálticos o membranas prefabricadas de asfalto modificado:

1. Primario: Aplicar **primario epóxico base agua 7779/7781** a razón de 0.14 Lt./m² sobre superficies lisas y/o de 0.30 a 0.40 Lt./m² sobre sistemas con acabado gravilla.

2. Primera Capa: Aplicar **ELASTIK** sin diluir, a razón de 0.30 Lt./m² y dejar secar durante 24 horas antes de aplicar la siguiente capa.

3. Segunda Capa: Aplicar **ELASTIK** sin diluir, a razón de 0.50 Lt./m² y dejar secar durante 24 horas antes de aplicar la siguiente capa.

4. Tercera Capa (Solo sobre sistemas con acabado gravilla): Aplicar **ELASTIK** sin diluir, a razón de 0.50 Lt./m².

Nota: En losas con muchas grietas o cuando se aplique sobre enladrillado, se deberá colocar malla de refuerzo en la totalidad de la superficie. En estos casos se incrementa 10% la cantidad de material de la primera capa.

RENDIMIENTO

4 AÑOS, 6 AÑOS Y 8 AÑOS

ALMACENAMIENTO Y CADUCIDAD

Estiba máxima: 3 cubetas.

12 meses en su envase original perfectamente cerrado en un lugar techado.

RECOMENDACIONES

- No aplicar a temperaturas inferiores a 5°C.
- No usar **ELASTIK** bajo acabados pétreos, ni en albercas o en lugares donde esté sujeto a inmersión constante.
- No resiste tránsito peatonal.
- No mezclarlo con otros productos.

LIMPIEZA

- A. Todas las salpicaduras o derrames deberán ser limpiados inmediatamente.
- B. Las superficies maltratadas del sustrato deberán repararse con material semejante al existente.
- C. Al terminar el trabajo, deben retirarse del área de trabajo todos los excedentes de pintura, recubrimientos, materiales, envases vacíos, y otros residuos o escombros completamente.

ELASTIK
ACRÍLICO ELASTOMÉRICO



AL-KOAT^{MR}
ACRÍLICOS